

フェニックス目白貳番館 駐車場概要・配置図

住居表示：東京都新宿区下落合4丁目27番8号

最寄駅：西武池袋線「椎名町」駅 徒歩9分

賃貸条件：敷金1ヶ月 礼金0ヶ月

概要：平置・屋根無

空き状況：お問合せください

契約期間：2年 ※更新時に、事務手数料として10,000円＋消費税がかかります。

《サイズ概要

駐車場1 平置・屋根有

長さ:4599mm(車止め迄:4500mm) 幅:1885mm 高さ:2150mm

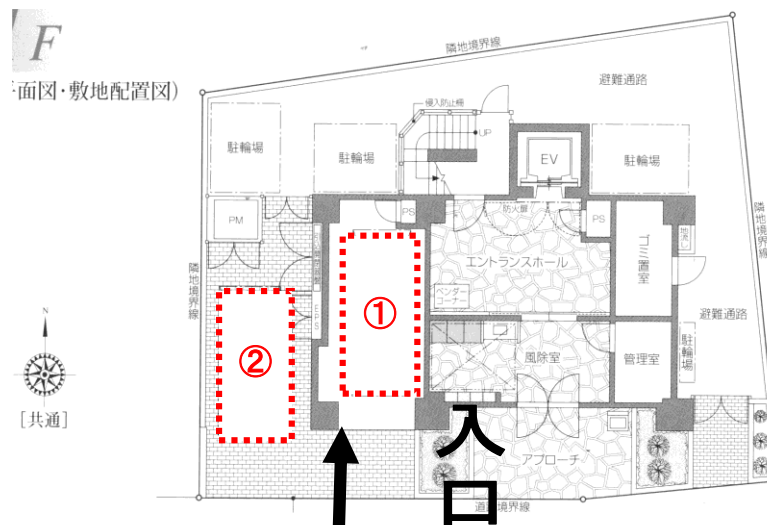
※侵入禁止部分駐車禁止

※マンホールに車が重ならないよう止めることが条件です。

駐車場2 平置・屋根無

長さ:5150mm(車止め迄:3400mm) 幅:3700mm

《機械式駐車場図》



◆必ずお読みください◆

※駐車場の全幅寸法に、ドアミラーは含んでおりません。必ず折りたたんでください。折りたためない車両は上記寸法を満たしていても入庫できないことがあります。

※駐車場サイズ内の車でも、出入り口車路が狭いなど、その他事により入庫できない場合があります。車検証確認後にお断りさせていただくこともございますので予めご了承ください。

※場所や時間帯によっては通行禁止等の道路もございますので、現地をご確認の上、交通ルールに従ってご利用下さい。

※F値・R値については、ディーラーにご確認ください。

東京都知事(4)第86543号
(公社)全日本不動産協会(公社)不動産保証協会



〒180-0004 東京都武蔵野市吉祥寺本町1-33-5

◆募集に関するお問合せは
TEL: 0422-21-9100

◆申込・審査・契約に関するお問合せは
TEL: 0422-67-7220
FAX: 0422-21-7772

◆取引形態◆ ◆手数料◆

媒介 借主:100%
客付:100%

物件No. 4929~4930