

フェニックス代々木 駐車場概要・配置図

住居表示：東京都渋谷区千駄ヶ谷5-17-10

最寄駅：東京メトロ副都心線「北参道」駅 徒歩4分

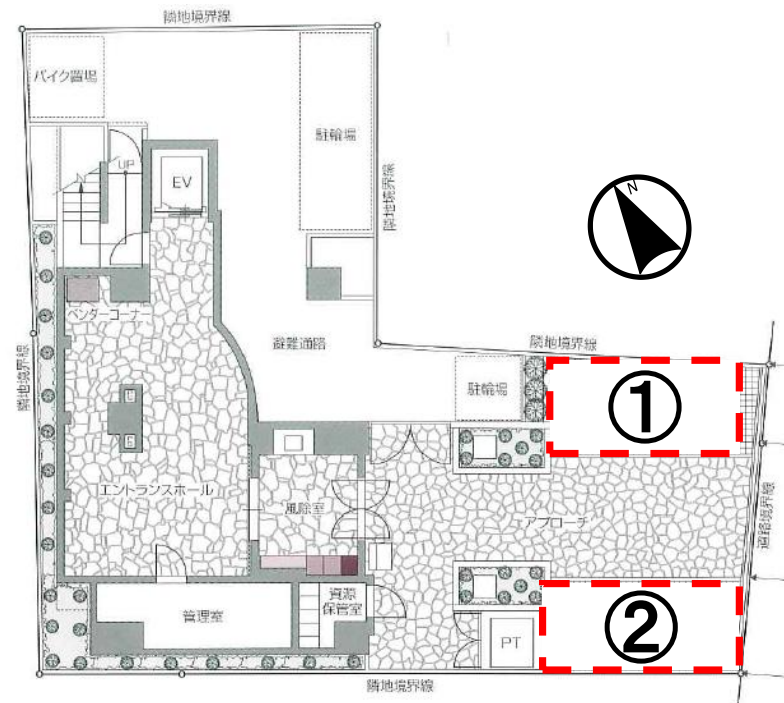
賃貸条件：敷金1ヶ月・礼金0ヶ月

空き状況：お問合せください

概要：平置き・屋根無

契約期間：2年

※更新時に、事務手数料として10,000円（別途消費税）がかかります。



◆必ずお読みください◆

※駐車場サイズ内の車でも、出入り口車路が狭いなど、その他事由により入庫できない場合があります。車検証確認後にお断りさせていただくこともございますので予めご了承ください。

※場所や時間帯によっては通行禁止等の道路もございますので、現地をご確認の上、交通ルールに従ってご利用下さい。

※図面と現況が異なる場合は現況優先と致します。

サイズ	①	②
全長 mm以下 (車止めまで)	5000 (3940)	4650 (3590)
全幅 mm以下	2170	2540

東京都知事（4）第86543号
（公社）全日本不動産協会（公社）不動産保証協会



〒180-0004 東京都武蔵野市吉祥寺本町1-33-5

◆募集に関するお問合せは
TEL：0422-21-9100

◆申込・審査・契約に関するお問合せは
TEL：0422-67-7220
FAX：0422-21-7772

◆取引形態◆ ◆手数料◆

媒介 借主：100%
客付：100%

物件No. 3644-3645