

# フェニックス目黒碑文谷 駐車場概要・配置図

住居表示：東京都目黒区碑文谷4-22-9

最寄駅：東急東横線「都立大学」駅 徒歩9分

賃貸条件：敷金1ヶ月・礼金0ヶ月

空き状況：お問合せください

概要：平置き・屋根無し

契約期間：2年

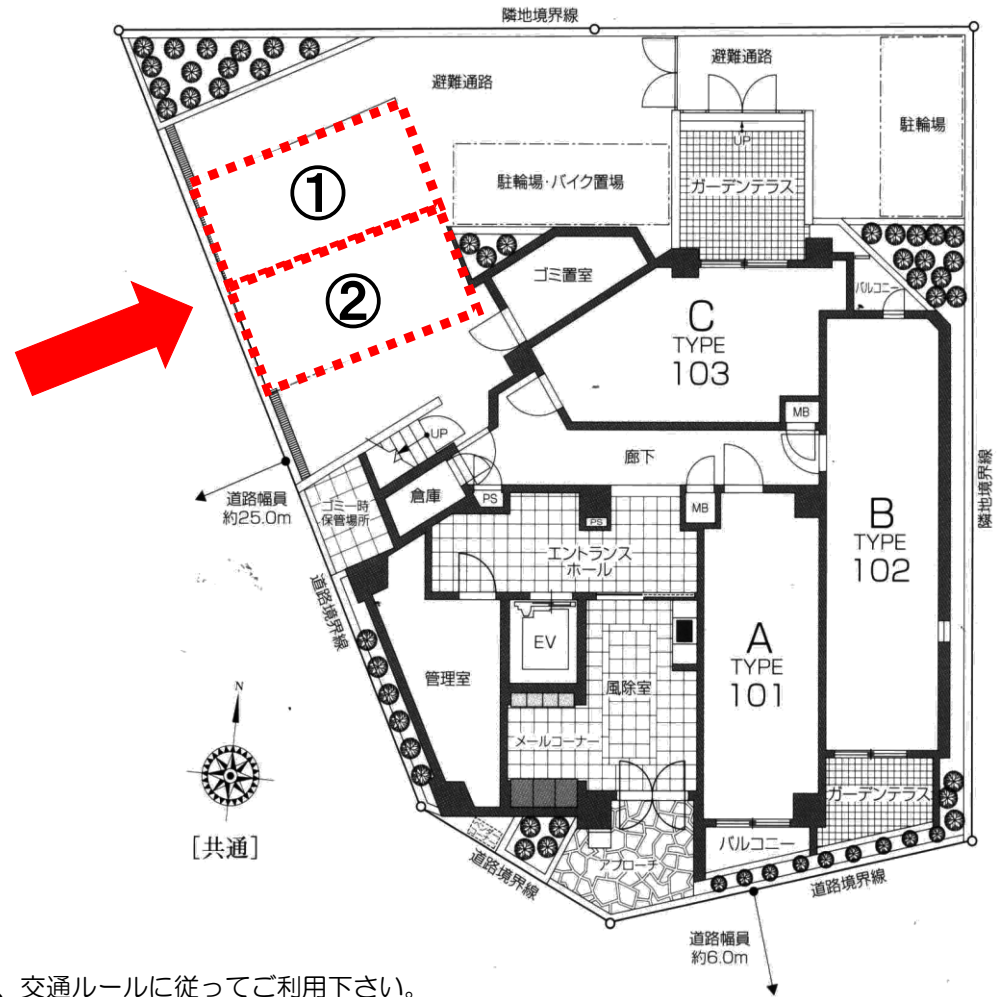
※更新時に、事務手数料として10,000円（別途消費税）がかかります。

サイズ	全長	全幅	全高 (屋根ではなく庇)
①	4,250mm (車止め迄3,820mm)	2,440mm	-
②	4,250mm (車止め迄3,620mm)	2,360mm	1,900mm

※車両のサイズ・重量などで駐車できない車種があります。

※場所や時間帯によっては通行禁止等の道路もございますので、現地をご確認の上、交通ルールに従ってご利用下さい。

**※駐車場②は、車止めと壁の間隔が狭い為、必ず実車確認をお願い致します。**



※図面と現況が異なる場合は現況優先と致します。

東京都知事(4)第86543号  
(公社)全日本不動産協会 (公社)不動産保証協会



〒180-0004  
東京都武蔵野市吉祥寺本町1-33-5

◆募集に関するお問合せは  
TEL：0422-21-9100

◆申込・審査・契約に関するお問合せは  
TEL：0422-67-7220  
FAX：0422-21-7772

◆取引形態◆ ◆手数料◆

媒介 借主:100%  
客付:100%

物件No. 6010-6011