

# ZOOM市谷本村町 駐車場概要・配置図

住居表示：東京都新宿区市谷本村町3-1-2

最寄駅：東京メトロ有楽町線/南北線「市ヶ谷」駅 徒歩5分  
 JR中央・総武線/都営地下鉄新宿線「市ヶ谷」駅 徒歩7分  
 JR中央・総武線/東京メトロ南北線・丸ノ内線「四ツ谷」駅 徒歩8分

賃貸条件：敷金1ヶ月・礼金0ヶ月

概要：屋内平置き

空き状況：お問合せください

契約期間：2年

※更新時に、事務手数料として10,000円（別途消費税）がかかります。

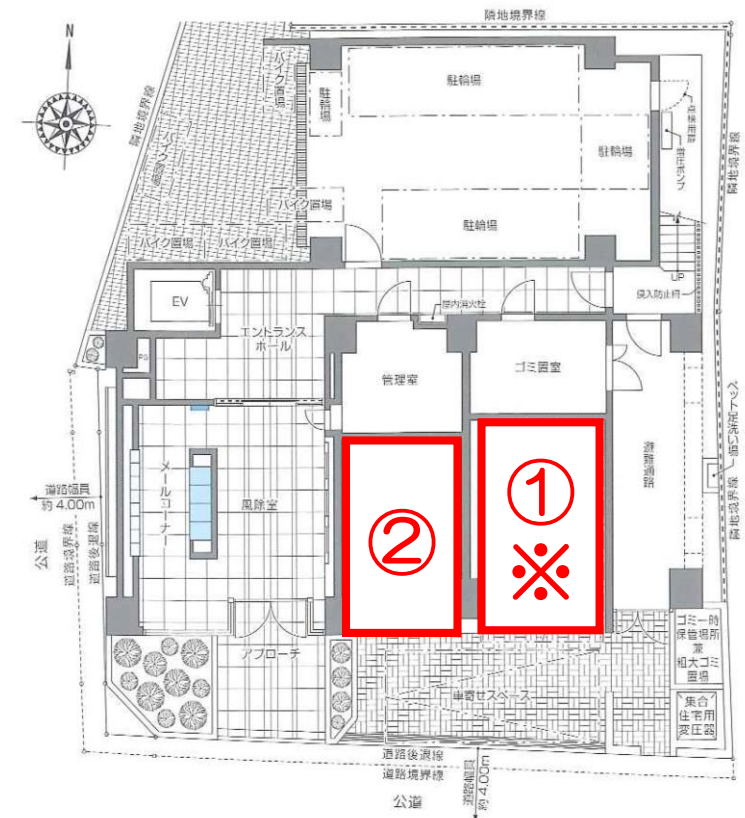
## 【注意事項】

- ・車寸法によっては、「後進入場」や「切り返し」が発生する可能性があるため必ず現地をご確認ください。
- ・駐車場の全幅寸法に、ドアミラーは含んでおりません。必ず折りたたんでください。折りたたみしない車両は上記寸法を満たしていても入庫できないことがあります。
- ・駐車場サイズ内の車でも、出入り口車路が狭いなど、その他事由により入庫できない場合があります。車検証確認後にお断りさせていただくこともございますので予めご了承ください。
- ・場所や時間帯によっては通行禁止等の道路もございますので、現地をご確認の上、交通ルールに従ってご利用下さい。
- ・図面と現況が異なる場合は現況優先と致します。

## 【※駐車場①番/身障者優先駐車場につき特約有り】

身障者優先駐車場の為、身体障害者福祉法による身体障害者手帳を都道府県知事より交付されている方が、当該駐車場の使用を希望した場合には、管理組合に1ヶ月以内に明渡すものとします。

## 配置図



サイズ (mm以下)	全長	全幅	全高
①	5900	2500	2500
②	5000	2200	2500

東京都知事(4)第86543号  
 (公社)全日本不動産協会(公社)不動産保証協会



〒180-0004  
 東京都武蔵野市吉祥寺本町1-33-5

◆募集に関するお問合せは  
 TEL: 0422-21-9100  
 ◆申込・審査・契約に関するお問合せは  
 TEL: 0422-67-7220  
 FAX: 0422-21-7772

◆取引形態◆ ◆手数料◆  
 媒介 借主: 100%  
 客付: 100%

物件No.	12634-12635
-------	-------------