

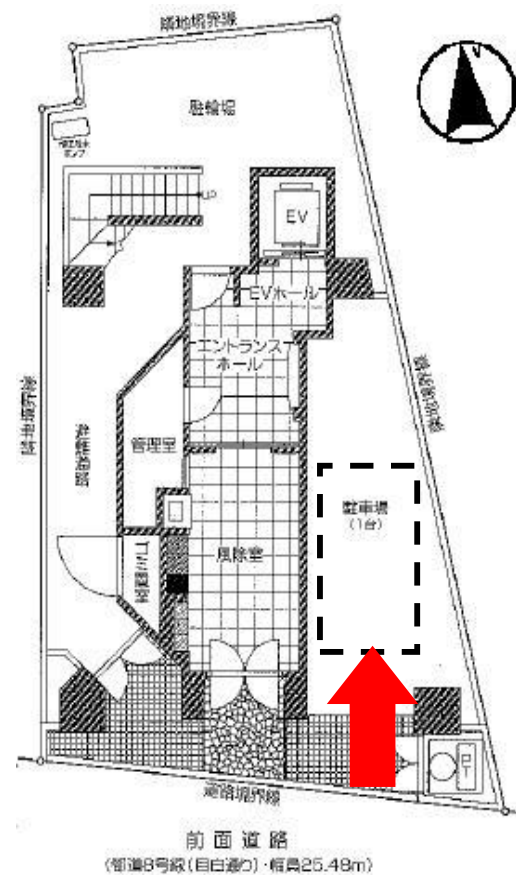
フェニックス練馬 敷地配置図・平面図

■配置図

- 住居表示 東京都練馬区練馬3-3-8
- 交通 西武池袋線「練馬」駅 徒歩6分
- 概要 屋根付・平置
- 賃貸条件 敷金1ヶ月 礼金0ヶ月
- サイズ 全長5,000mm 全幅2,400mm 全高2,400mm
- 契約期間 2年 ※更新時に、事務手数料として10,000円+消費税がかかります

【必ずお読み下さい】

- ・駐車場の全幅寸法に、ドアミラーは含んでおりません。必ず折りたたんでください。折りたためない車両は上記寸法を満たしていても入庫できないことがあります。
- ・駐車場サイズ内の車でも、出入り口車路が狭いなど、その他事由により入庫できない場合があります。車検証確認後にお断りさせていただくこともございますので予めご了承ください。
- ・場所や時間帯によっては通行禁止等の道路もございますので、現地をご確認の上、交通ルールに従ってご利用下さい。
- ・図面と現況が異なる場合は現況優先と致します。



東京都知事(4)第86543号

(公社)全日本不動産協会 (公社)不動産保証協



〒180-0004
東京都武蔵野市吉祥寺本町1-33-5

■内見・募集に関するお問合せ
TEL:0422-21-9100

■申込・審査・契約に関するお問合せ
TEL:0422-67-7220
FAX:0422-21-7772

取引形態
仲介元付
(専任)

手数料
借主:100%
客付:100%