

# フェニックス武蔵小山 駐車場概要・配置図

住居表示：東京都品川区荏原4丁目1-7

最寄駅：東急目黒線「武蔵小山」駅 徒歩6分

：東急池上線「戸越銀座」駅 徒歩11分

賃貸条件：敷金1ヶ月・礼金0ヶ月

概要：平置・屋根有

空き状況：お問合せください

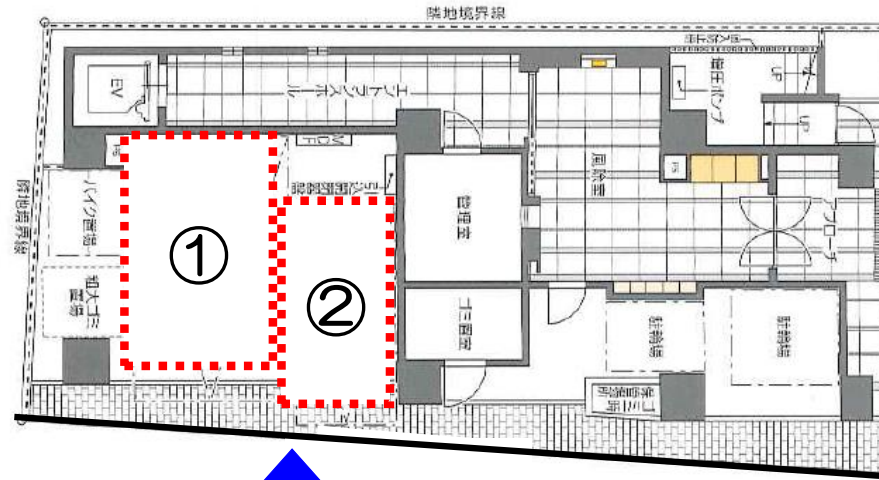
契約期間：2年

※更新時に、事務手数料として10,000円+別途消費税がかかります。

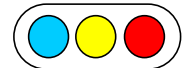
## 【サイズ】

	全長	全高	全幅
① ※身障者優先 区画	6,000mm	2,300mm	2,500mm
②	5,000mm	2,300mm	2,200mm

現地案内図



26号線通り



※身障者優先駐車場①について※  
身体障害者福祉法による身体障害者手帳を都道府県知事より交付されている方が当該駐車場の使用を希望した場合には、管理組合に1ヶ月以内に明渡すものとします。

### 【必ずお読み下さい】

※駐車場の全幅寸法に、ドアミラーは含んでおりません。必ず折りたたんでください。折りたためない車両は上記寸法を満たしていても入庫できないことがあります。  
※駐車場サイズ内の車でも、出入り口車路が狭いなど、その他事由により入庫できない場合があります。車検証確認後にお断りさせていただくこともございますので予めご了承ください。  
※場所や時間帯によっては通行禁止等の道路もございますので、現地をご確認の上、交通ルールに従ってご利用下さい。  
※図面と現況が異なる場合は現況優先と致します。

東京都知事(4)第86543号  
(公社)全日本不動産協会 (公社)不動産保証協会



〒180-0004  
東京都武蔵野市吉祥寺本町1-33-5

◆募集に関するお問合せは  
TEL：0422-21-9100

◆申込・審査・契約に関するお問合せは  
TEL：0422-67-7220  
FAX：0422-21-7772

◆取引形態◆ ◆手数料◆

媒介 借主：100%  
客付：100%

物件No. 12144/12145