

フェニックス目黒 駐車場概要・配置図

住居表示 : 東京都目黒区目黒1-23-7

最寄駅 : 山手線「目黒」駅 徒歩7分

賃貸条件 : 敷金1ヶ月・礼金0ヶ月

概要 : 屋外平置き

空き状況 : お問い合わせください

契約期間 : 2年

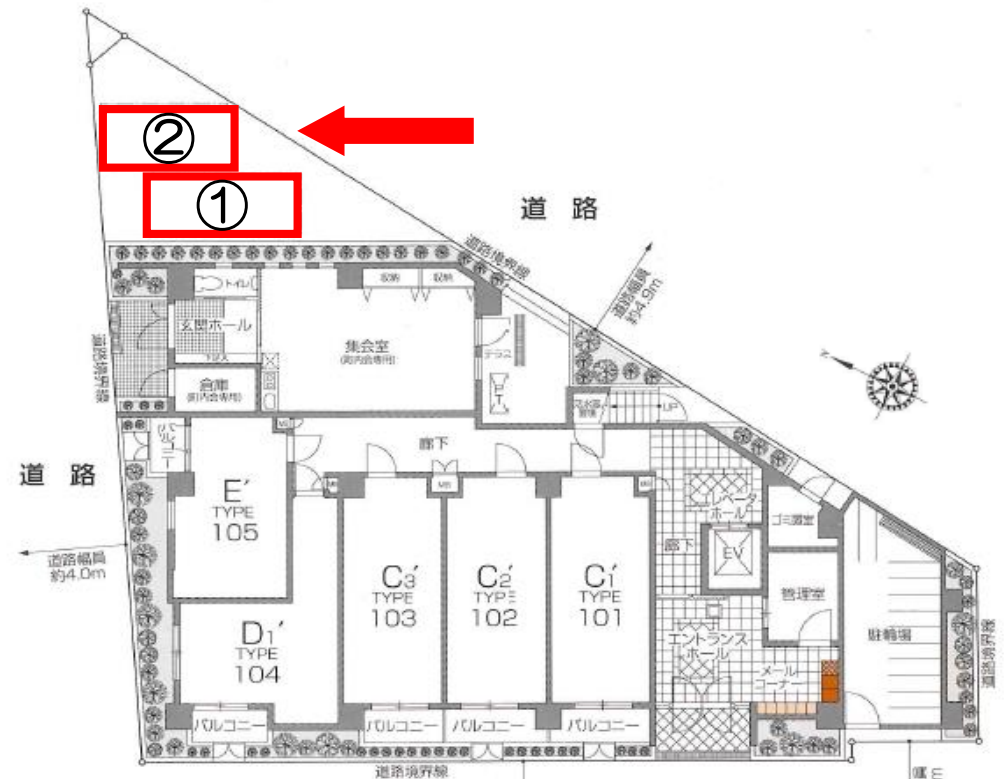
※更新時に、事務手数料として10,000円（別途消費税）がかかります。

【注意事項】

- 出入口車路が狭いなど、この寸法の車両が入らない場合もあります。車検証を確認後にお断りさせて頂く場合もございますので予めご了承ください。
- 車両のサイズ・重量などで駐車できない車種があります。
- 場所や時間帯によっては通行禁止等の道路もございますので、現地を確認の上交通ルールに従ってご利用下さい。
- 図面と現況が異なる場合は現況優先と致します。

	全長	全幅	※注意事項※
①	5,900mm	2,330mm	実車確認必須
②	3,600mm	2,250mm	軽自動車限定

配置図



東京都知事(4)第86543号
(公社)全日本不動産協会 (公社)不動産保証協会



〒180-0004
東京都武蔵野市吉祥寺本町1-33-5

◆ 募集に関するお問合せは
TEL : 0422-21-9100

◆ 申込・審査・契約に関するお問合せは
TEL : 0422-67-7220
FAX : 0422-21-7772

◆ 取引形態 ◆ ◆ 手数料 ◆
媒介 借主 : 100%
客付 : 100%

物件No. 2783/2784