

フェニックス大塚駅前式番館 駐車場概要・配置図

住居表示 : 東京都豊島区北大塚2-17-14
 最寄駅 : JR山手線「大塚」駅 徒歩3分
 空き状況 : お問い合わせください
 概要 : 屋内平置き、屋内機械式
 賃貸条件 : 敷金1ヶ月 礼金0ヶ月
 契約期間 : 2年

※更新時に、事務手数料として10,000円（別途消費税）がかかります。

機械式寸法

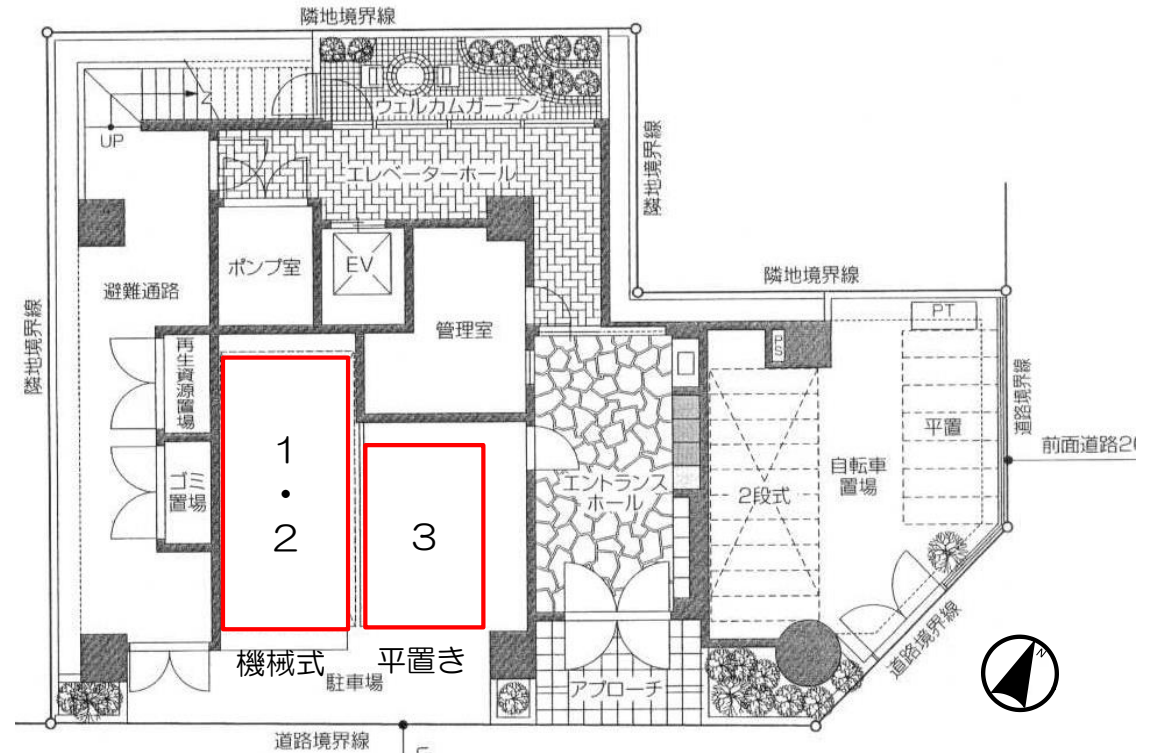
	上段 NO.1	下段 NO.2
全長 (mm以下)	4700	
全幅 (mm以下)	1700	
全高 (mm以下)	1550	1500
重量 (kg以下)	1600	

平置き寸法

	全長	全幅	全高
平置き NO.3	5000mm	2230mm	2500mm

(車止め迄全長4000mm)
 ※要実車確認

配置図



【必ずお読み下さい】

- ※駐車場の全幅寸法に、ドアミラーは含んでおりません。必ず折りたたんでください。折りたためない車両は上記寸法を満たしていても入庫できないことがあります。
- ※駐車場サイズ内の車でも、出入り口車路が狭い等、その他事由により入庫できない場合があります。車検証確認後にお断りさせていただくこともございますので予めご了承ください。
- ※場所や時間帯によっては通行禁止等の道路もございますので、現地をご確認の上、交通ルールに従ってご利用下さい。
- ※図面と現況が異なる場合は現況優先と致します。

東京都知事(4)第86543号
 (公社)全日本不動産協会 (公社)不動産保証協会



〒180-0004 東京都武蔵野市吉祥寺本町1-33-5

◆募集に関するお問合せは
 TEL : 0422-21-9100

◆取引形態◆ ◆手数料◆

◆申込・審査・契約に関するお問合せは
 TEL : 0422-67-7220
 FAX : 0422-21-7772

媒介 借主 : 100%
 客付 : 100%

物件No. 2814~2816