

ZOOM目黒かむろ坂 敷地配置図・平面図

■住居表示 /東京都品川区小山台一丁目13番17号

■交通 / 東急目黒線「武蔵小山」駅 徒歩7分
/東急目黒線「不動前」駅 徒歩10分

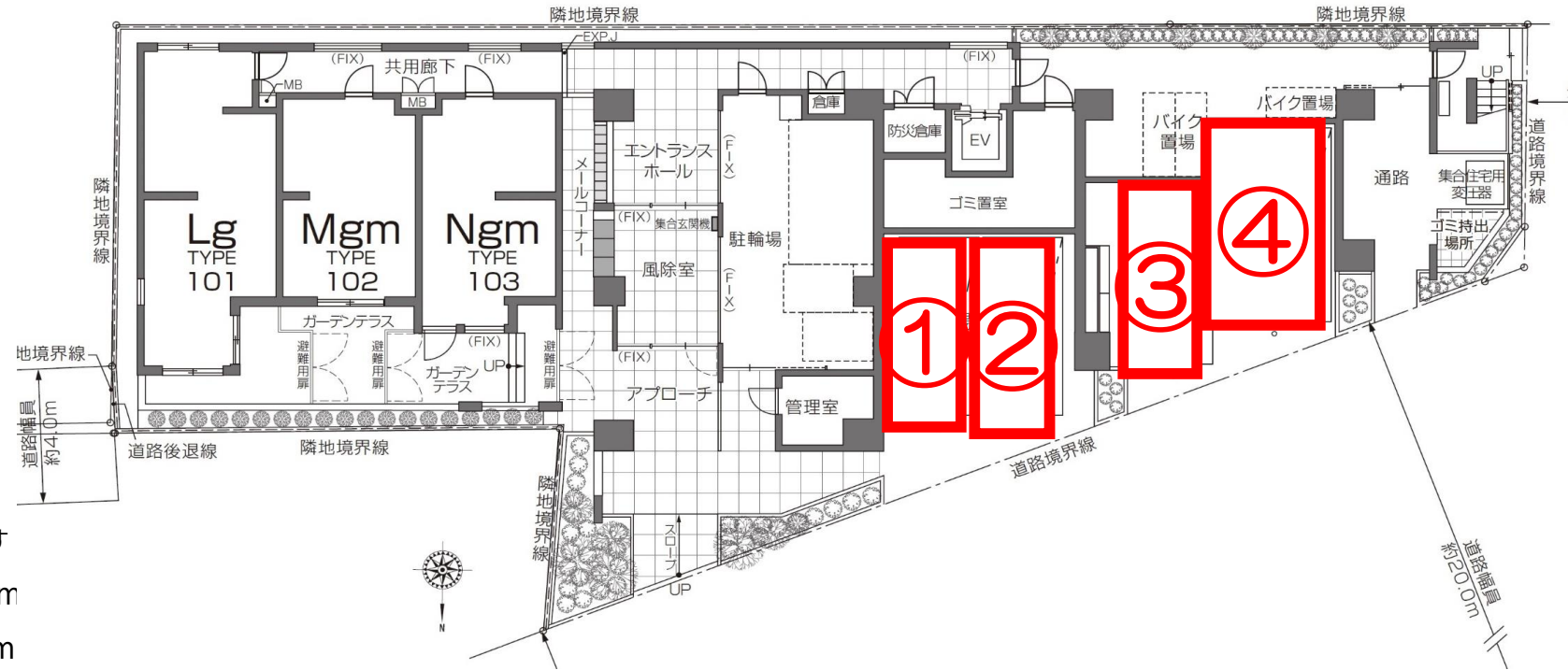
■概要 /平置き 4台

■使用可能時期/お問合せください

■賃貸条件 /敷金1ヶ月 礼金0ヶ月

■契約期間 /2年※更新時に、事務手数料として10,000円+消費税がかかります

■サイズ / ①②:全長5,500mm、全幅2,300mm、高さ2,500mm
/ ③: 全長5,500mm、全幅2,200mm、高さ2,500mm
/ ④:全長6,000mm、全幅3,500mm、高さ2,200mm



※【駐車場④番/身障者優先駐車場につき特約有り】

身障者優先駐車場の為、身体障害者福祉法による身体障害者手帳を都道府県知事より交付されている方が、当該駐車場の使用を希望した場合には、管理組合に1ヶ月以内に明渡すものとします。

【必ずお読み下さい】

- ・駐車場の全幅寸法に、ドアミラーは含んでおりません。必ず折りたたんでください。折りたたみしない車両は上記寸法を満たしていても入庫できないことがあります。
- ・駐車場サイズ内の車でも、出入り口車路が狭いなど、その他事由により入庫できない場合があります。車検証確認後にお断りさせていただくこともございますので予めご了承ください。
- ・場所や時間帯によっては通行禁止等の道路もございますので、現地をご確認の上、交通ルールに従ってご利用下さい。
- ・図面と現況が異なる場合は現況優先と致します。

東京都知事(4)第86543号

(公社)全日本不動産協会 (公社)不動産保証協会 ■内見・募集に関するお問合せ

TEL:0422-21-9100

■申込・審査・契約に関するお問合せ

TEL:0422-67-7220

FAX:0422-21-7772



取引形態
仲介元付
(専任)

手数料
借主:100%
客付:100%

物件No.17398~17400