

フェニックス新川崎 駐車場概要・配置図

住居表示：神奈川県川崎市幸区下平間40-32

最寄駅：南武線 鹿島田駅 徒歩9分

賃貸条件：敷金1ヶ月・礼金0ヶ月

空き状況：お問合せください

概要：平置き・屋根付

契約期間：2年

※更新時に事務手数料として10,000円（別途消費税）がかかります。

《駐車場サイズ》

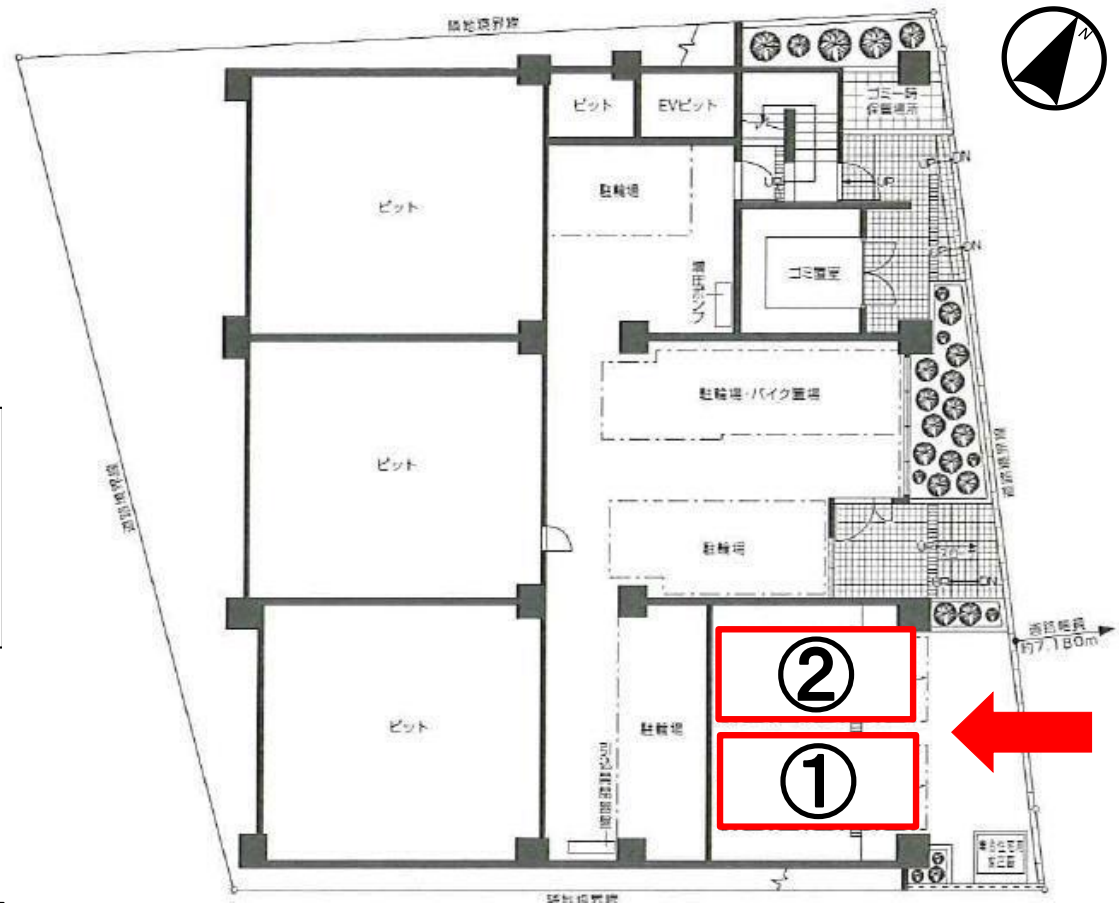
全長：5,000mm（車止め迄3,900mm）

全幅：2,900mm

全高：2,100mm

【注意事項】

- 出入口車路が狭いなど、この寸法の車両が入らない場合もあります。車検証を確認後にお断りさせて頂く場合もございますので予めご了承下さい。
- 車両のサイズなどで駐車できない車種があります。
- 場所や時間帯によっては通行禁止等の道路もございますので、現地を確認の上交通ルールに従ってご利用下さい。
- 図面と現況が異なる場合は現況優先と致します。
- 駐車場はスロープになっています。地上高の低い車は地面に擦ってしまう恐れがありますので、入庫の際は充分にご注意ください。



東京都知事（4）第86543号

（公社）全日本不動産協会（公社）不動産保証協会



〒180-0004 東京都武蔵野市吉祥寺本町1-33-5

◆募集に関するお問合せは
TEL：0422-21-9100
◆申込・審査・契約に関するお問合せは
TEL：0422-67-7220
FAX：0422-21-7772

◆取引形態◆ ◆手数料◆

媒介 借主：100%
客付：100%

物件No. 10678-9