



ZOOM板橋大山 駐車場概要・配置図

住居表示 東京都板橋区熊野町36番8

最寄駅 東武東上線「大山」駅：徒歩8分

賃貸条件 敷金1ヶ月 礼金0ヶ月

空き状況 お問い合わせ下さい

概要 平置き：1台 機械式：8台

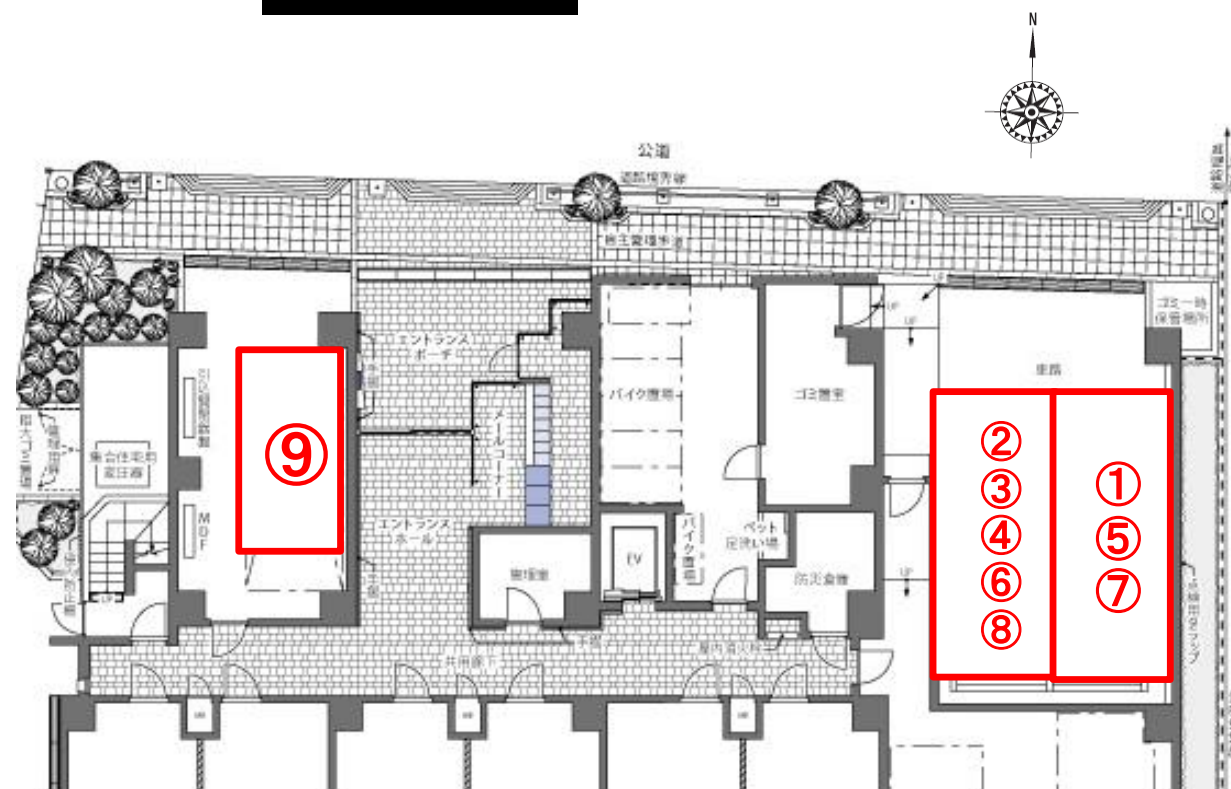
サイズ

機械式①～⑧
全長4,700mm、全幅1,750mm、全高1,550mm、重量1,800kg、
最低地上高120mm

平置⑨ ※身障者優先駐車場
全長5,200mm、全幅2,400mm、全高2,080mm

契約期間 2年
※更新時に、事務手数料として10,000円＋消費税がかかります。

駐車場配置図



【必ずお読み下さい】

- 車寸法によっては、「後進入場」や「切り返し」が発生する可能性があるため必ず現地をご確認ください。
- 駐車場の全幅寸法に、ドアミラーは含んでおりません。必ず折りたたんでください。折りたためない車両は上記寸法を満たしていても入庫できないことがあります。
- 駐車場サイズ内の車でも、出入り口車路が狭いなど、その他事由により入庫できない場合があります。車検証確認後にお断りさせていただくこともございますので予めご了承ください。
- 場所や時間帯によっては通行禁止等の道路もございますので、現地をご確認の上、交通ルールに従ってご利用下さい。

※No.9【身障者優先駐車場につき特約有】

身体障害者福祉法による身体障害者手帳を都道府県知事より交付されている方が、当該駐車場の使用を希望した場合には、管理組合に1ヶ月以内に明渡すものとする。

東京都知事(4)第86543号
(公社)全日本不動産協会(公社)不動産保証協会



〒180-0004 東京都武蔵野市吉祥寺本町1-33-5

- ◆内見・募集に関するお問合せ
TEL：0422-21-9100
- ◆申込・審査・契約に関するお問合せ
TEL：0422-67-7220
FAX：0422-21-7772

取引態様

媒介

手数料

借主：100%
客付：100%

物件NO

15796～15807