

ZOOM吉祥寺EAST 駐車場概要・配置図

住居表示 : 東京都杉並区松庵1-13-16

最寄駅 : 京王井の頭線 「三鷹台」駅 徒歩9分

: 中央・総武線 「吉祥寺」駅 徒歩15分

賃貸条件 : 敷金1ヶ月・礼金0ヶ月

空き状況 : お問い合わせください

概要 : 平置・屋根付

契約期間 : 2年

※更新時に、事務手数料として10,000円(別途消費税)かかります。

【サイズ】

①②全長5,000mm 全幅2,300mm 全高2,100mm

③全長5,800mm 全幅2,300mm 全高2,100mm

◆必ずお読みください◆

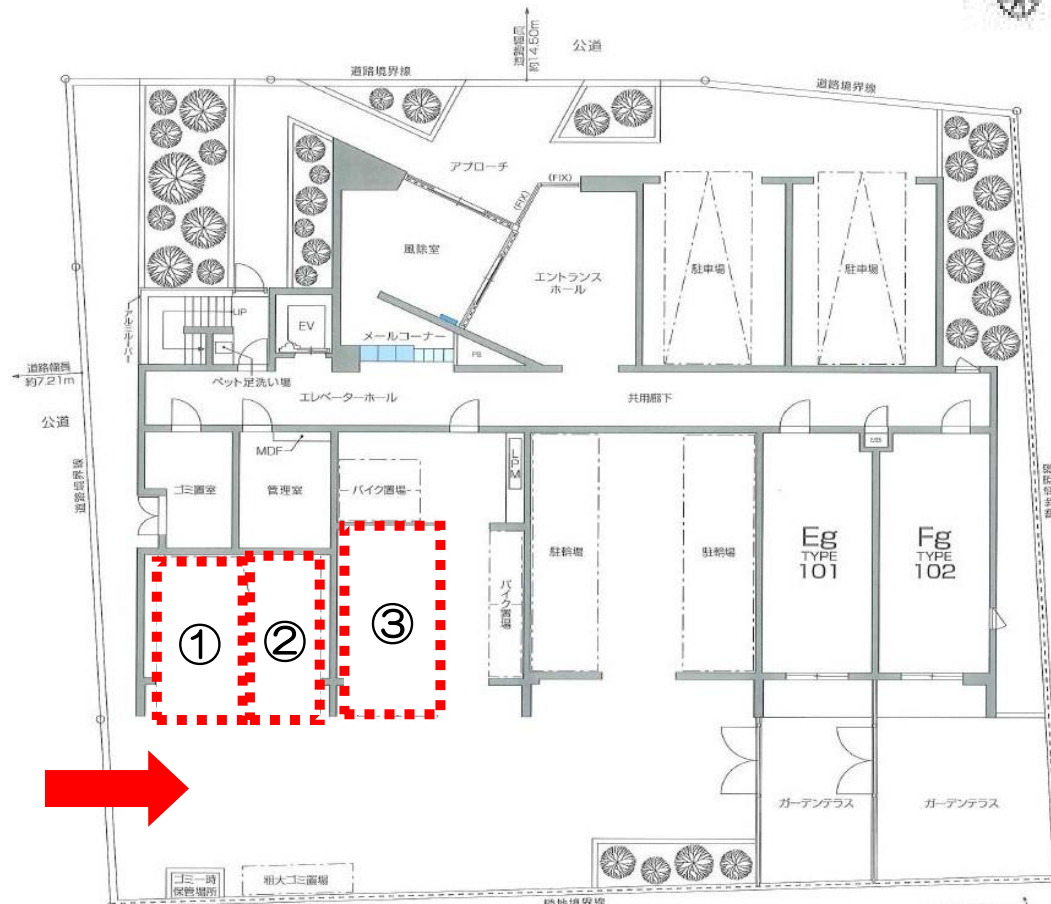
※駐車場の全幅寸法に、ドアミラーは含んでおりません。
必ず折りたたんでください。折りたためない車両は上記寸法を満足していても入庫できないことがあります。

※駐車場サイズ内の車でも、出入り口車路が狭いなど、その他事由により入庫できない場合があります。車検証確認後にお断りさせていただくこともございますので予めご了承ください。

※場所や時間帯によっては通行禁止等の道路もございますので、現地をご確認の上、交通ルールに従ってご利用ください。

※図面と現況が異なる場合は現況優先と致します。

現地案内図



※図面と現況が異なる場合は現況優先と致します。

東京都知事(4)第86543号
(公社)全日本不動産協会(公社)不動産保証協会



〒180-0004 東京都武蔵野市吉祥寺本町1-33-5

◆募集に関するお問合せは
TEL: 0422-21-9100

◆申込・審査・契約に関するお問合せは
TEL: 0422-67-7220
FAX: 0422-21-7772

◆取引形態◆ ◆手数料◆

媒介 借主: 100%
客付: 100%

物件No. 13028~
13032