

# フェニックス渋谷本町 駐車場概要・配置図

住居表示：東京都渋谷区本町6丁目34番7号

最寄駅：京王線「幡ヶ谷」駅 徒歩6分

賃貸条件：敷金1ヶ月 礼金0ヶ月

概要：機械式駐車場・平置き駐車場

空き状況：お問合せください

契約期間：2年 ※更新時に、事務手数料として10,000円+消費税がかかります。

## 《サイズ概要》

### 機械式①

全長4850mm以下×全幅1850mm以下×全高1900mm 重量2000kg  
F値3740mm以下、R値1170mm以下

### 機械式②

全長4850mm以下×全幅1850mm以下×全高1550mm 重量2000kg  
F値3740mm以下、R値1170mm以下

### 平置き

全長5700mm×全幅2160mm以下×全高1940mm

※駐車場4番(平置)の長さは、車止めまで4600mmとなります。

## 《駐車場図》

### ◆必ずお読みください◆

※駐車場の全幅寸法に、ドアミラーは含んでおりません。必ず折りたたんでください。折りたためない車両は上記寸法を満たしていても入庫できないことがあります。

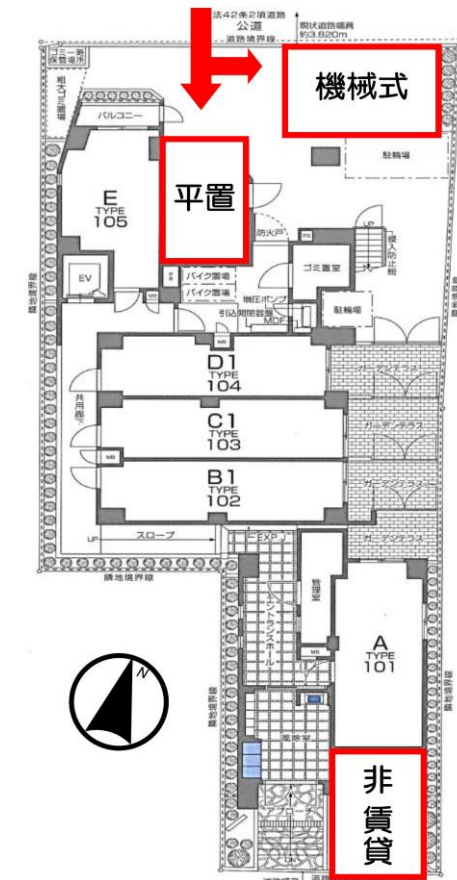
※駐車場サイズ内の車でも、出入り口車路が狭いなど、その他事由により入庫できない場合があります。車検証確認後にお断りさせていただくこともございますので予めご了承ください。

※場所や時間帯によっては通行禁止等の道路もございますので、現地をご確認の上、交通ルールに従ってご利用下さい。

※F値・R値については、ディーラーにご確認ください。

※図面と現況が異なる場合は現況優先と致します。

## 配置図



非  
賃  
貸

東京都知事(4)第86543号  
(公社)全日本不動産協会(公社)不動産保証協会



〒180-0004 東京都武蔵野市吉祥寺本町1-33-5

◆募集に関するお問合せは  
TEL：0422-21-9100

◆申込・審査・契約に関するお問合せは  
TEL：0422-67-7220  
FAX：0422-21-7772

◆取引形態◆ ◆手数料◆

媒介 借主：100%  
客付：100%

物件No.

13486~13490