



ZOOM戸越銀座 駐車場概要・配置図

住居表示 東京都品川区戸越 2丁目5番10号

最寄駅 都営地下鉄浅草線「戸越」駅：徒歩5分
東急池上線「戸越銀座」駅：徒歩7分
東急大井町線「戸越公園」駅：徒歩8分

賃貸条件 敷金1ヶ月 礼金0ヶ月

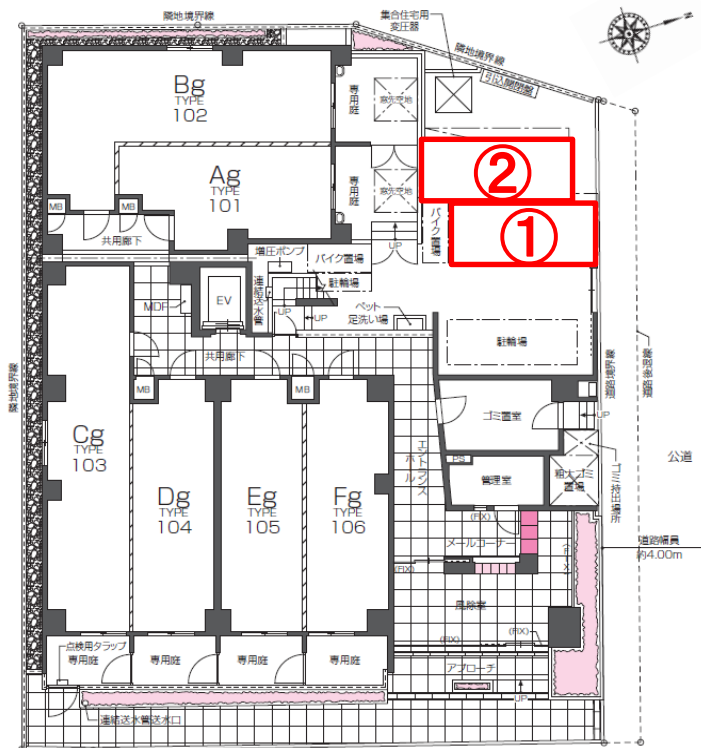
空き状況 お問い合わせください

概要 平置き

サイズ ①※小型車用 : 全長5,000mm、全幅2,300mm
②※身障者優先 : 全長6,000mm、全幅3,500mm

契約期間 2年
※更新時に、事務手数料として10,000円+消費税がかかります。

駐車場配置図



※駐車場②番：身障者優先駐車場につき特約有り
身障者優先駐車場の為、身体障害者福祉法による身体障害者手帳を都道府県知事より交付されている方が、当該駐車場の使用を希望した場合には、管理組合に1ヶ月以内に明渡すものとします。

【必ずお読み下さい】

- 車寸法によっては、「後進入場」や「切り返し」が発生する可能性があるため必ず現地をご確認ください。
- 駐車場の全幅寸法に、ドアミラーは含んでおりません。必ず折りたたんでください。折りたためない車両は上記寸法を満たしていても入庫できないことがあります。
- 駐車場サイズ内の車でも、出入り口車路が狭いなど、その他事由により入庫できない場合があります。車検証確認後にお断りさせていただくこともございますので予めご了承ください。
- 場所や時間帯によっては通行禁止等の道路もございますので、現地をご確認の上、交通ルールに従ってご利用下さい。
- 図面と現況が異なる場合は現況優先と致します。

東京都知事(4)第86543号
(公社)全日本不動産協会 (公社)不動産保証協会



〒180-0004
東京都武蔵野市吉祥寺本町1-33-5

◆内見・募集に関するお問合せ
TEL: 0422-21-9100
◆申込・審査・契約に関するお問合せ
TEL: 0422-67-7220
FAX: 0422-21-7772

取引態様	手数料
媒介	借主：100% 客付：100%
物件NO	15851~15852